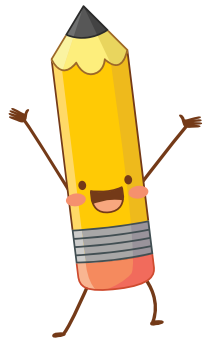




さむかわ国際交流協会  
 にほんごきょうしつ



ばしょ  
**場所**  
 おかね  
**お金**  
 れんらく  
**連絡**

ちょうみん  
**町民センター**

¥0

[nihongo@samukawa-siea.org](mailto:nihongo@samukawa-siea.org)

かようび (tue) 10:00~11:30	きんようび (fri) 10:00~11:30
11/2	11/5
11/9	11/12
11/16	11/19
11/30	11/26
12/7	12/3
12/14	12/10
12/21	12/17
	12/24

